

Installere Bifrost i Mac OS X Leopard og Snow Leopard

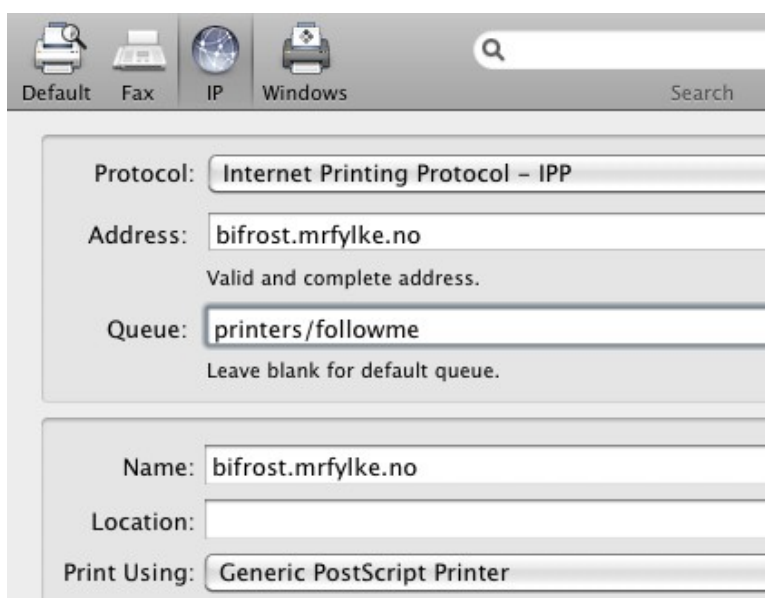
Alle skjermbilder i oppskriften viser engelsk versjon av Mac OS X, mens brukerveiledningen gjengir norske tekster med den engelske teksten i parentes. I tillegg er skjermbildene kuttet ned til å vise bare et utsnitt av det egentlige bildet. Knapper som ikke er synlige i skjermbildet vil være synlige når oppskriften følges på en Mac.

Installere Bifrost-skriveren

- Åpne **Systemvalg (System Preferences)** via dock eller via Eple-menyen øverst til venstre.
- Under kategorien **Maskinvare (Hardware)**, trykk på **Utskrift og faks (Print & Fax)** for å åpne skriveroversikten:



- Pass på at papirstørrelse står til A4, og trykk på **+**-tegnet for å starte innlegging av ny skriver. Velg **IP** på toppen av vinduet som kommer opp:



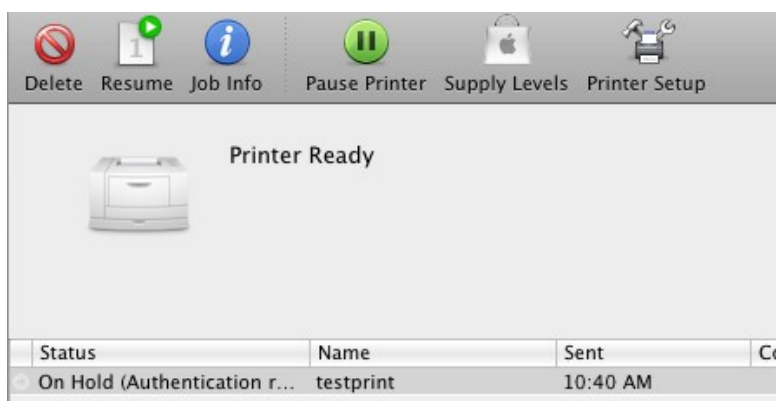
- Skriv *bifrost.mrfylke.no* i feltet **Adresse (Address)** og *printers/followme* i feltet **Kø (Queue)**. Gi systemet noen sekunder på å automatisk velge driver i **Skriv ut med (Print)**

Using). Trykk på **Legg til (Add)**.


- Dersom du har Snow Leopard, vil du bli spurt om du vil bruke tosidig utskrift (duplex). Sett hake i sjekkboksen for å aktivere det, og trykk på **Fortsett (Continue)**.
- Du kommer nå tilbake til **Utskrift og faks (Print & Fax)**, og du skal se Bifrost på oversikten.

Legge inn brukernavn og passord

- Merk Bifrost og trykk på **Åpne utskriftskø (Open Print Queue)**.
- Velg **Skriver (Printer)** på menylinjen øverst på skjermen, og velg så **Skriv ut testside (Print Test Page)**. Utskriftsjobben blir synlig i oversikten, men stopper etter en kort stund:



- Trykk på knappen **Fortsett (Resume)**. Nå blir du spurt om brukernavn og passord:

A screenshot of an authentication dialog box. It features a printer icon on the left. The text reads: "Enter your name and password for the printer 'bifrost.mrfylke.no'". Below this, there are two radio buttons: "Guest" (unselected) and "Registered User" (selected). There are two input fields: "Name:" with the text "olanor11" and "Password:" with a masked password of ten dots. At the bottom, there is a checkbox labeled "Remember this password in my keychain" which is currently unchecked.

- Pass på at du skriver brukernavnet ditt med bare små bokstaver. En feil i Bifrost gjør at systemet ikke finner utskriftene dine dersom du bruker store bokstaver i brukernavn. Du kan velge å huske brukernavn og passord for å slippe å skrive det for hver utskrift.
- Bifrost er nå klart til bruk. Du trenger ikke hente ut testutskriften, så logg deg inn på <http://bifrost.mrfylke.no> for å slette denne.