

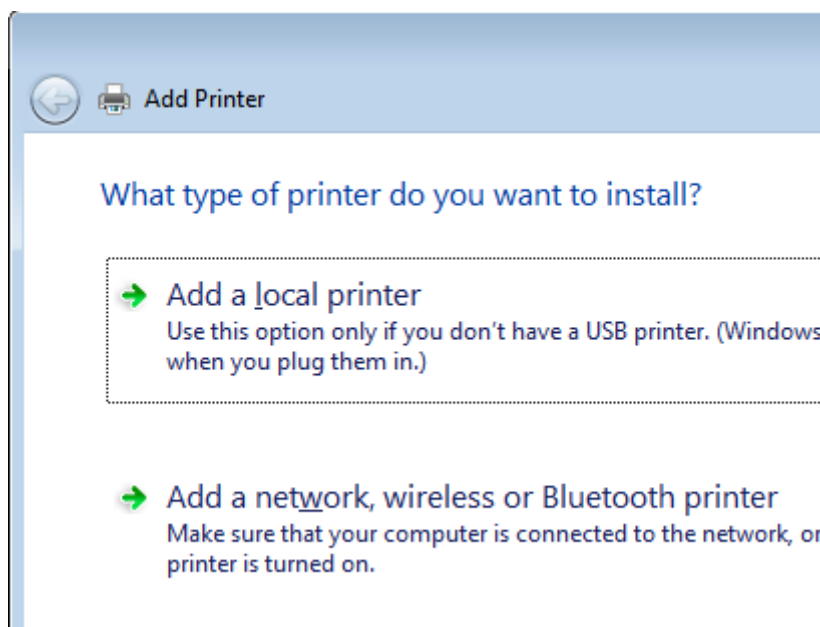
## Installere Bifrost i Windows 7 og Windows Vista

Alle skjermbilder i oppskriften viser engelsk versjon av Windows 7, mens brukerveiledningen gjengir norske tekster med den engelske teksten i parentes. I tillegg er skjermbildene kuttet ned til å vise bare et utsnitt av det egentlige bildet. Knapper som ikke er synlige i skjermbildet vil være synlige når oppskriften følges på en PC.

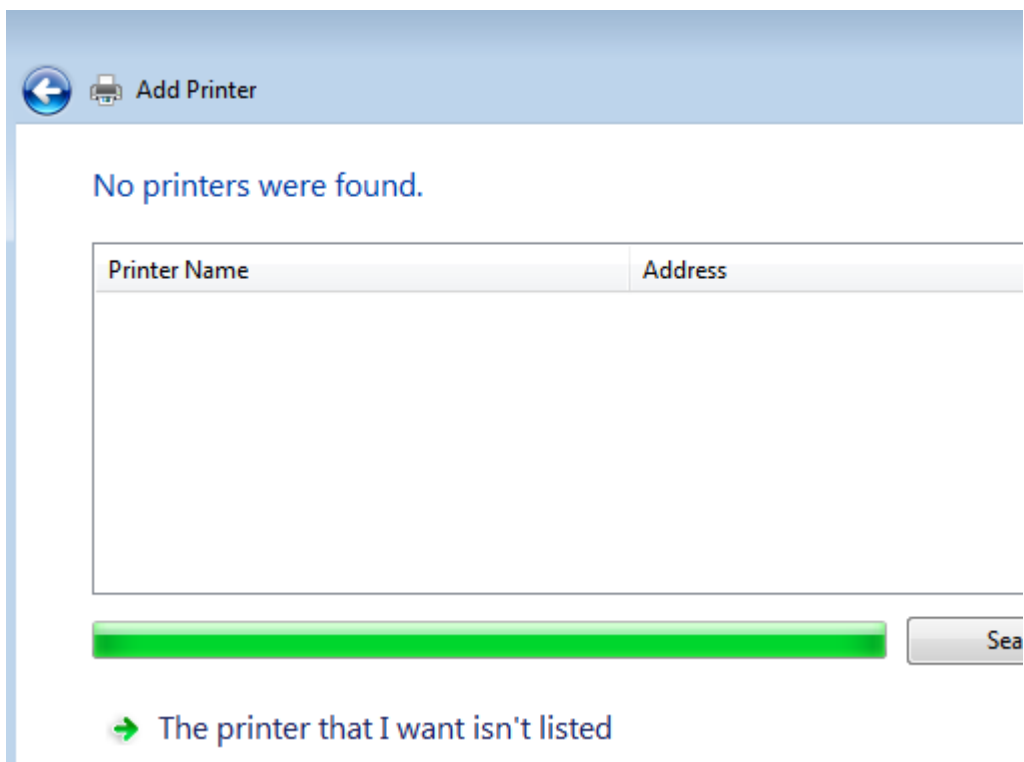
Oppskriften er to-delt, første del installerer skriveren og andre del setter brukernavn og passord. Ved bytte av passord i Feide, må del to gjøres på nytt.

### ***Installere Bifrost-skriveren***

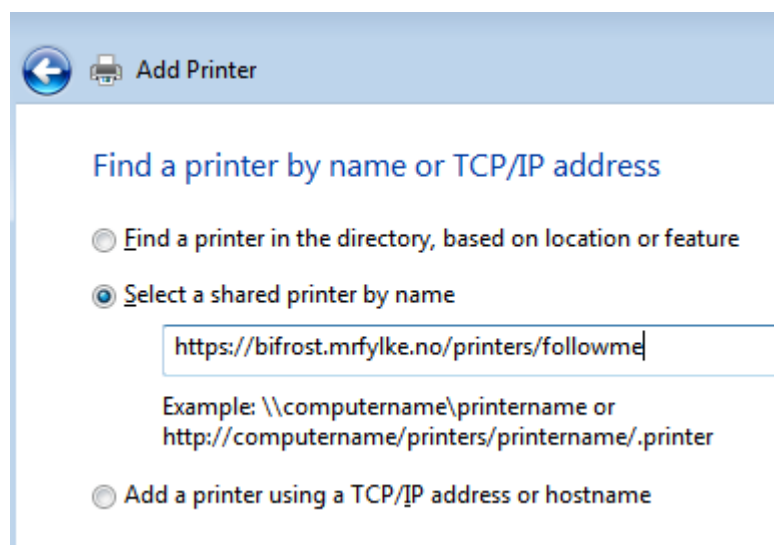
- Åpne startmenyen (Windows-logo i nederste venstre hjørne).
- Velg **Kontrollpanel (Control Panel)**.
- Under kategorien **Maskinvare og lyd (Hardware and Sound)**, velg **Vis enheter og skrivere (Devices and Printers)**.
- På verktøylinjen, trykk på **Legg til skriver (Add Printer)** for å starte veilederen.



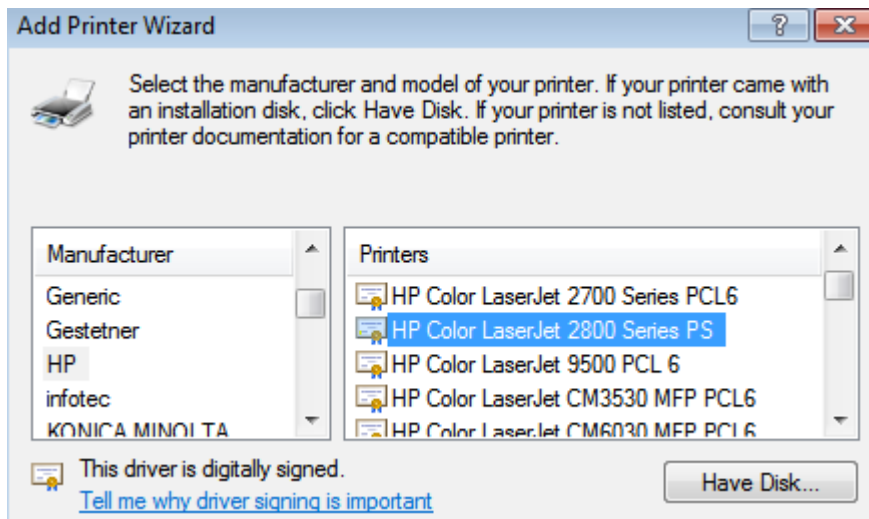
- Velg **Legg til nettverksskriver, trådløs skriver eller Bluetooth-skriver (Add a network, wireless or Bluetooth printer)** for å gå videre.



- Det kan hende Windows finner noen skrivere, men ignorer disse og velg **Skriveren jeg vil ha, er ikke listet (The printer that I want isn't listed)**. Du får da opp muligheten til å velge skriver manuelt:



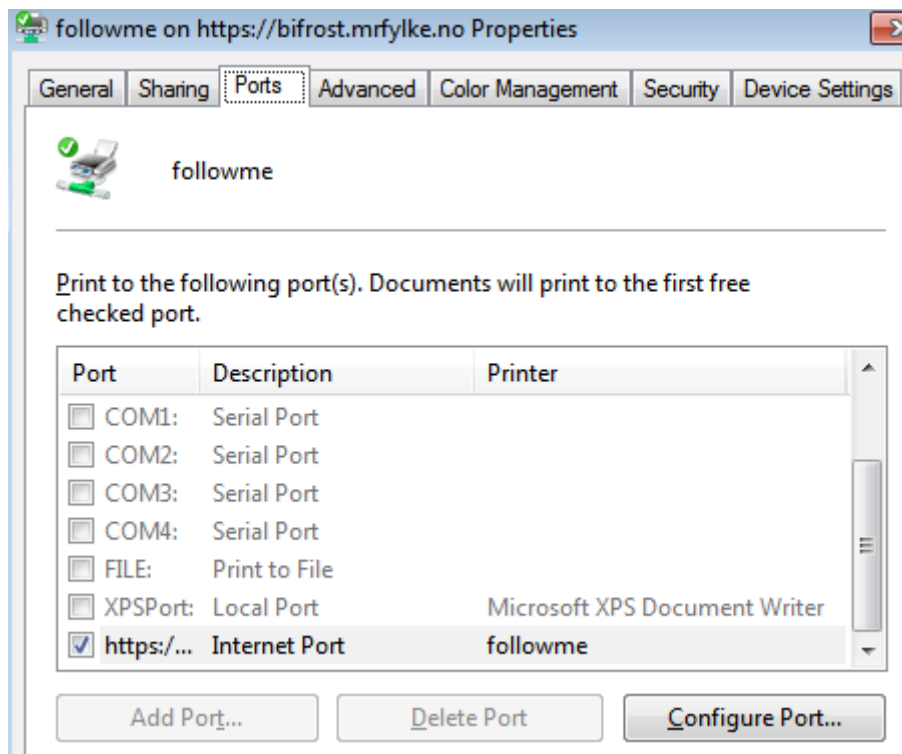
- Velg **Velg en delt skriver, etter navn (Select a shared printer by name)**, skriv følgende adresse i tekstfeltet: <https://bifrost.mrfylke.no/printers/followme> og trykk på **Neste (Next)**. Windows vil nå forsøke å koble seg til Bifrost-serveren, noe som kan ta opptil et halvt minutt. Etter det blir du presentert med valg av skriverdriver.



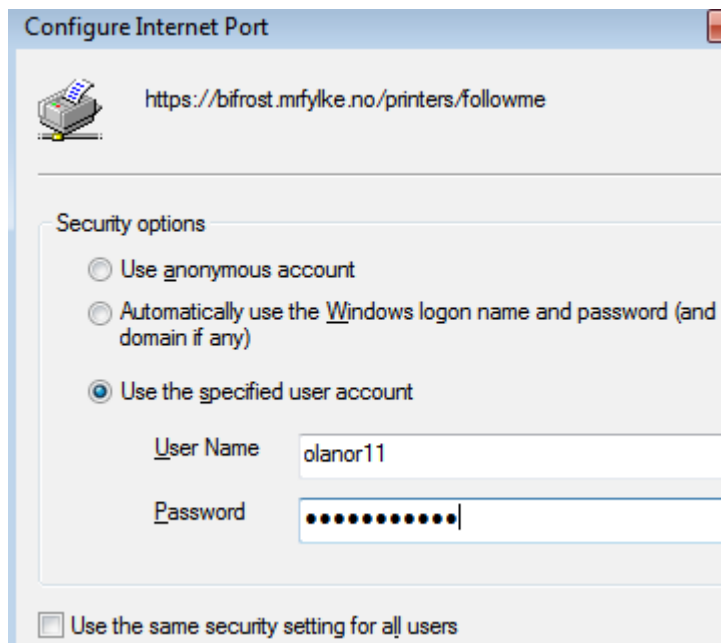
- Velg **HP** under Produsent (Manufacturer) og **HP Color Laserjet 2800 Series PS** under Skrivere (Printers). Trykk på **OK**.
- Etter litt mer venting på tilkobling, får du beskjed om at skriveren er lagt til. Trykk på **Neste (Next)** og så **Fullfør (Finish)** for å avslutte.

### **Legge inn brukernavn og passord**

- Høyreklikk på skriveren du akkurat la til (followme on <https://bifrost.mrfylke.no>). Dersom du har Windows 7, velg **Skriveregenskaper (Printer properties)**. Dersom du har Windows Vista, velg **Egenskaper (Properties)**. Når vinduet kommer opp (kan ta noen sekunder), velg fanen **Porter (Ports)**.



- Trykk på **Konfigurer Port (Configure port)** for å få opp vinduet hvor brukernavn og passord kan legges inn.



- Velg **Bruk angitt brukerkonto (Use the specified user account)** og fyll inn brukernavn og passord. Pass på at du skriver brukernavnet ditt med bare små bokstaver. En feil i Bifrost gjør at systemet ikke finner utskriftene dine dersom du bruker store bokstaver i brukernavn. Trykk på **OK** og så på **Lukk (Close)** for å gå helt tilbake.
- Om alt gikk bra, er nå Bifrost klart til bruk på PC-en din, og brukes ved å velge skriveren followme på <https://bifrost.mrfylke.no>. Dersom du ikke hadde noen skrivere fra før, vil Windows ha satt Bifrost-skriveren som standard.