



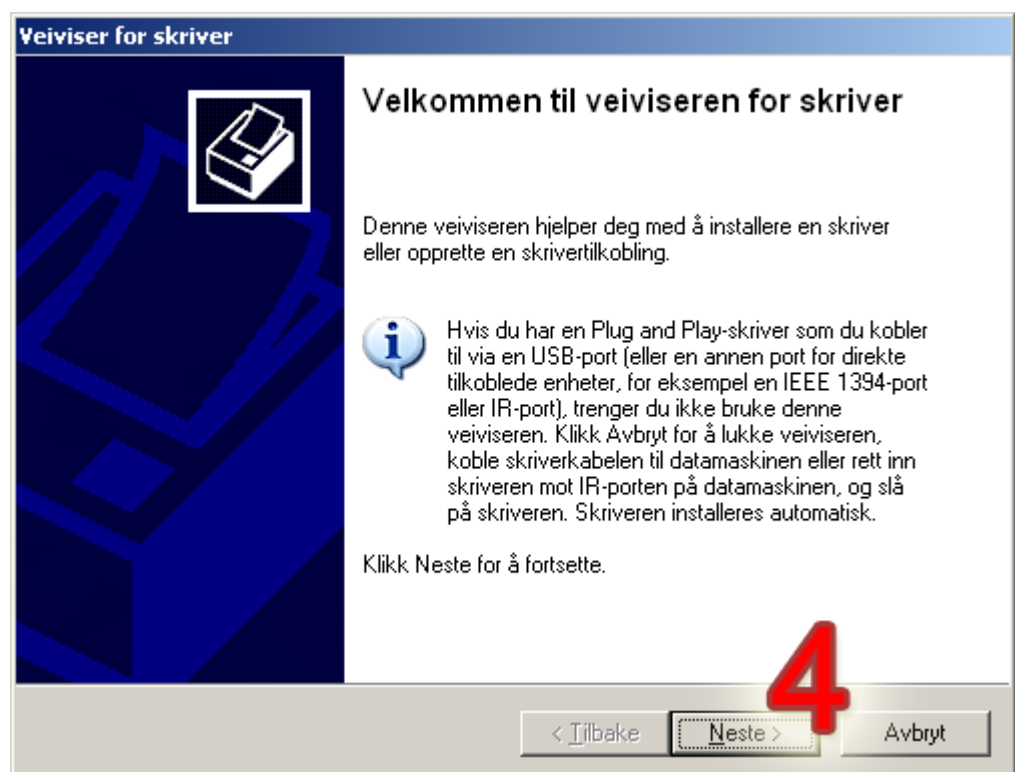
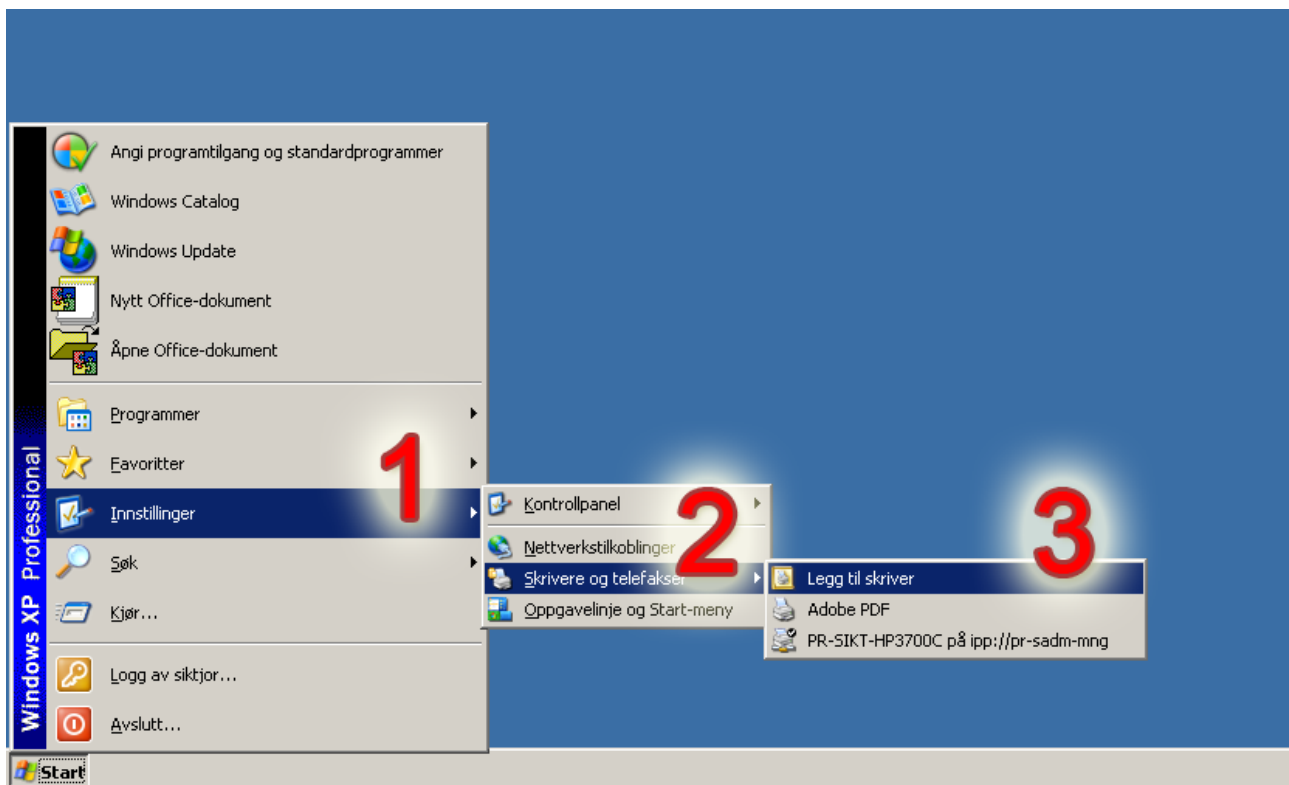
Bifrost installasjon

Windows XP

1. Start → Innstillinger
2. Skrivere...
3. Legg til skriver
4. Neste
5. En nettverksskriver...
6. Neste
7. Koble til en skriver på Internett...
 - <https://bifrost.mrfylke.no:10443/printers/followme>
8. Neste
9. Bruk angitt brukerkonto
 - Skriv inn ditt FEIDE brukernavn og passord
 - Bruk samme sikkerhetsinnstilling for alle brukere
 - Kryss av hvis du vil at de andre brukerkontoene på din PC skal bruke samme FEIDE brukernavn og passord
10. OK
11. Produsent
 - HP
12. Skrivere
 - HP Color LaserJet PS
13. OK
14. Vil du bruke denne skriveren som standardskriver?
 - Ja/Nei til om Bifrost skal være standardskriver på din datamaskin
15. Neste
16. Fullfør

Nedenfor finnes grafisk brukerveiledning

Grafisk brukerveiledning




Veiviser for skriver

Lokal skriver eller nettverksskriver
Angi hvilken type skriver som skal konfigureres i veiviseren.

Velg alternativet som beskriver skriveren du vil bruke:

- En lokal skriver koblet til denne datamaskinen
 - Søk og installer Plug and Play-skriver automatisk
- En nettverksskriver eller en skriver koblet til en annen datamaskin

5

 Hvis du vil konfigurere en nettverksskriver som ikke er koblet til en utskriftsserver, bruker du alternativet Lokal skriver.

6

< Tilbake Neste > Avbryt

Veiviser for skriver

Angi en skriver
Hvis du ikke kjenner navnet eller adressen til skriveren, kan du søke etter en skriver som svarer til dine behov.

Hvilken skriver vil du koble til?

- Søk etter en skriver
- Koble til denne skriveren (eller klikk her og klikk Neste hvis du vil søke etter en skriver):

Navn:

Eksempel: \\server\skriver

- Koble til en skriver på Internett eller på et hjemme- eller kontornettverk:

7 URL:

Eksempel: http://server/skrivere/minskriver/.skriver

8

< Tilbake Neste > Avbryt

<https://bifrost.mrfylke.no:10443/printers/followme>

Skriv inn ditt FEIDE brukernavn og passord

Kryss av hvis du vil at de andre brukerkontoene på din PC skal bruke samme FEIDE brukernavn og passord

Konfigurer Internett-port

https://bifrost.mrfylke.no:10443/printers/followme

Sikkerhetsalternativer

- Bruk anonym konto
- Bruk automatisk Windows brukernavn og -passordet (og eventuelt domene)
- Bruk angitt brukerkonto

Brukernavn: bjoanm

Passord:

Bruk samme sikkerhetsinnstilling for alle brukere

OK Avbryt

Veiviser for skriverer

Velg produsent og modell for skriveren. Velg Har diskett hvis det fulgte med en installasjonsdiskett. Se etter en kompatibel skriver i dokumentasjonen hvis skriveren ikke finnes i listen.

Produsent: HP, IBM, infotec, Iwatsu, Kodak, Konica

Skrivere: HP C LaserJet 4500-PS, HP Color LaserJet 4500, HP Color LaserJet, HP Color LaserJet PS, HP Color LaserJet 4550 PCL


Denne driveren er digitalt signert. [Hvorfor er driversignering viktig?](#)

Har diskett...

OK Avbryt

Veiviser for skriver

Standardskriver
Datamaskinen sender alle dokumenter til standardskriveren hvis du ikke angir noe annet.



Vil du bruke denne skriveren som standardskriver?

Ja

Nei

14

< Tilbake Neste > **15**

Veiviser for skriver



Fullfører veiviseren for skriver

Veiviseren for skriver er fullført.
Du angav følgende skriverinnstillinger:

Navn: followme på <https://bifrost.mrfylke.no:10443>

Standard: Ja

Plassering:

Kommentar

Klikk Fullfør for å lukke denne veiviseren.

< Tilbake Fullfør **16**